

Dopalacze –

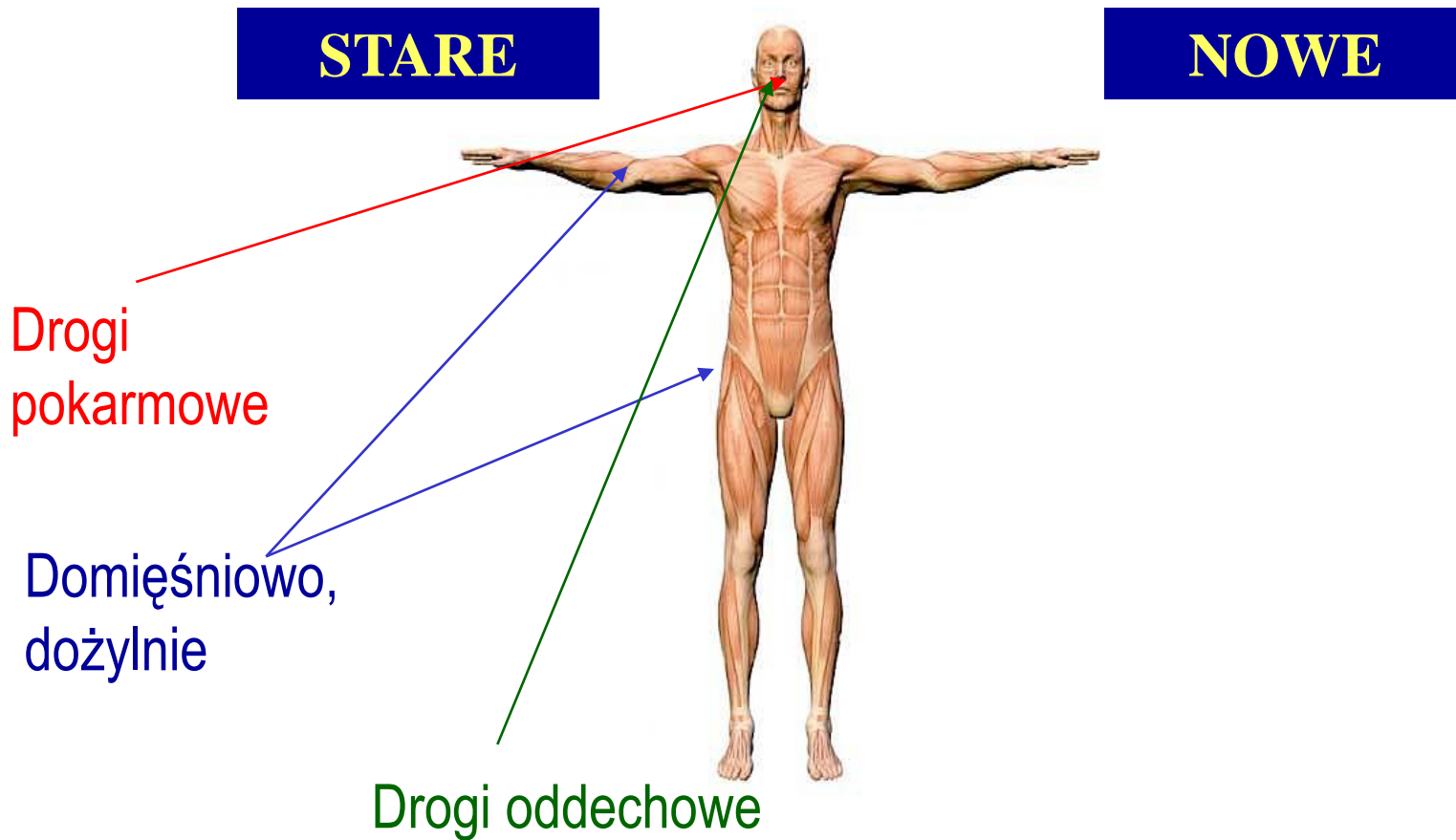
**nowy problem: medyczny, prawny,
społeczny, moralny**

(interpretacja pedagogiczno-medyczna)

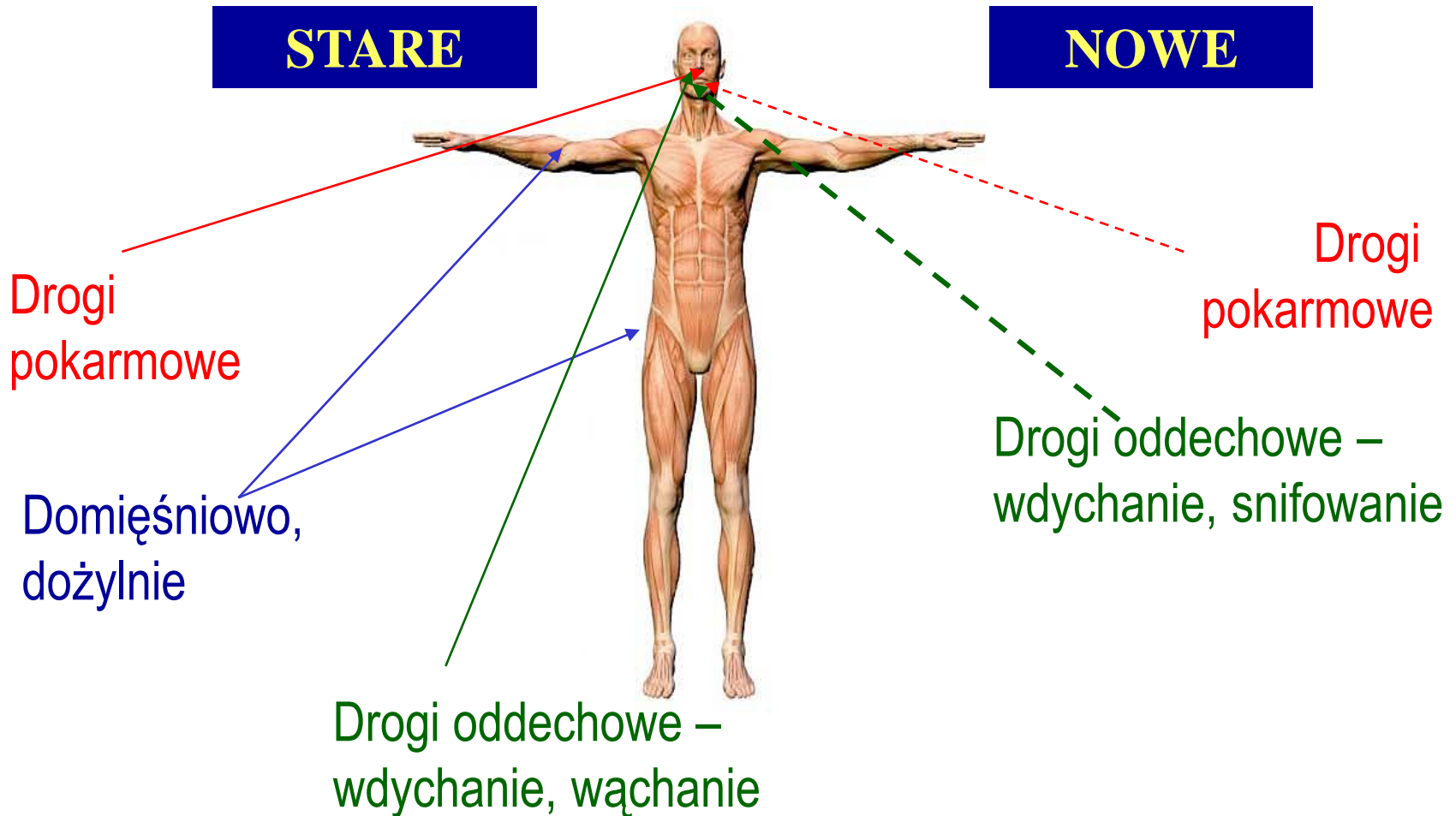
Społeczne konteksty używania substancji psychoaktywnych i wzmacniających

- „Krótsza” doba – wykonujemy coraz więcej czynności**
- Coraz więcej urzędzeń wpływa na zachowania – dzieci śpią krócej**
- Szybkość życia napędza jeszcze szybsze życie**

Stare a nowe narkotyki i substancje działające podobnie



Stare a nowe narkotyki i substancje działające podobnie

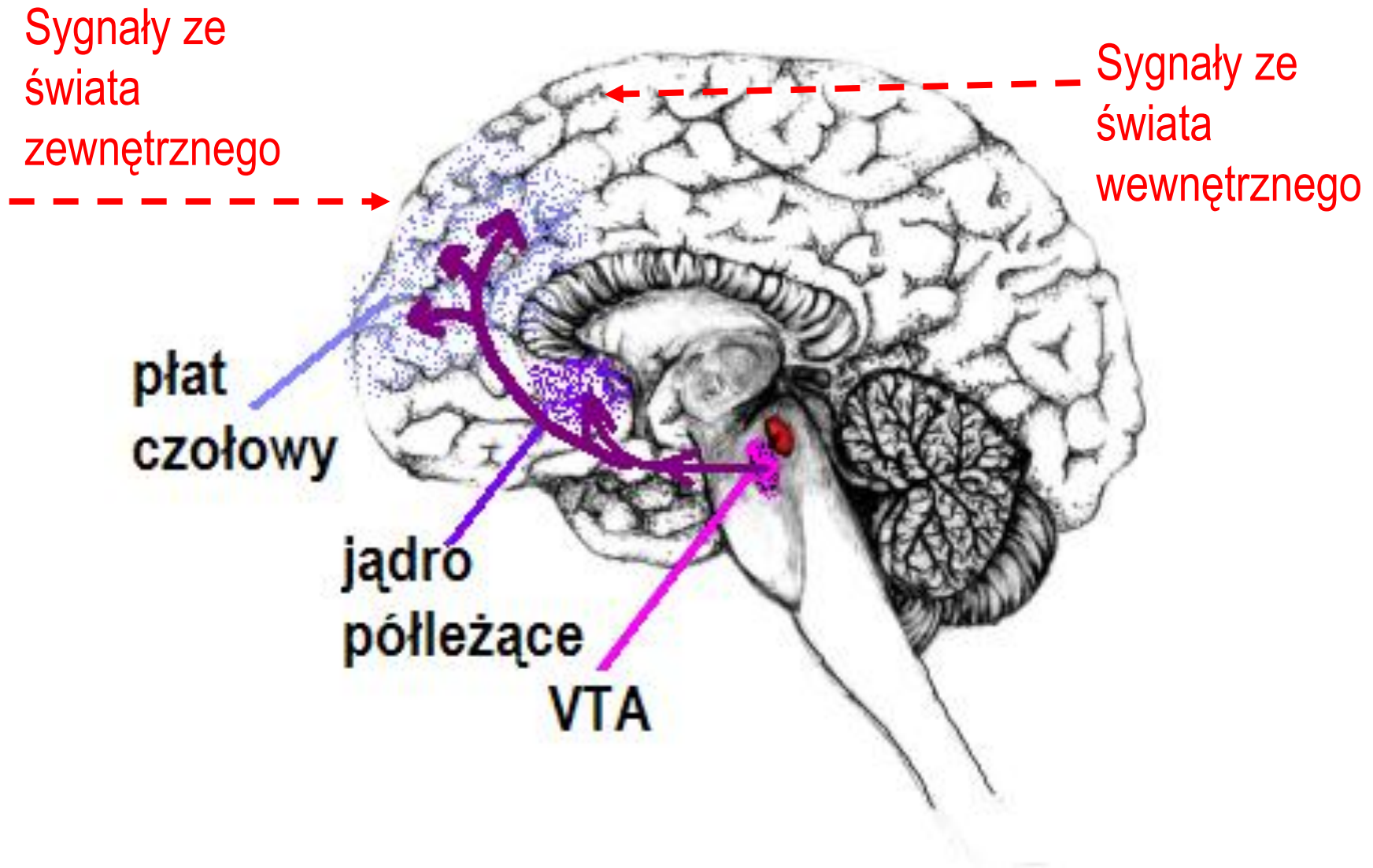


Jak substancje działają na mózg?



Układ nagrody w neuropsychologii oznacza zbiór miejsc w mózgu, które odpowiadają za kontrolę zachowań człowieka poprzez pozytywną motywację w postaci przyjemnych doznań.

Jak substancje działają na mózg?



Jak **substancje** działają na mózg?



1. **Robimy sobie dobrze** - czujemy się dobrze
2. **Jest nam źle** - odczuwamy tęsknotę lub brak czegoś, co spodziewamy się, że dostarczy nam przyjemności

Jak **substancje** działają na mózg?



1. **Robimy sobie dobrze** - czujemy się dobrze
2. **Jest nam źle** - odczuwamy tęsknotę lub brak czegoś, co spodziewamy się, że dostarczy nam przyjemności
3. **Rejestrujemy możliwość zrobienia sobie dobrze – myślimy o czymś** – odczuwamy stan przyjemnego oczekiwania na wielki finał.

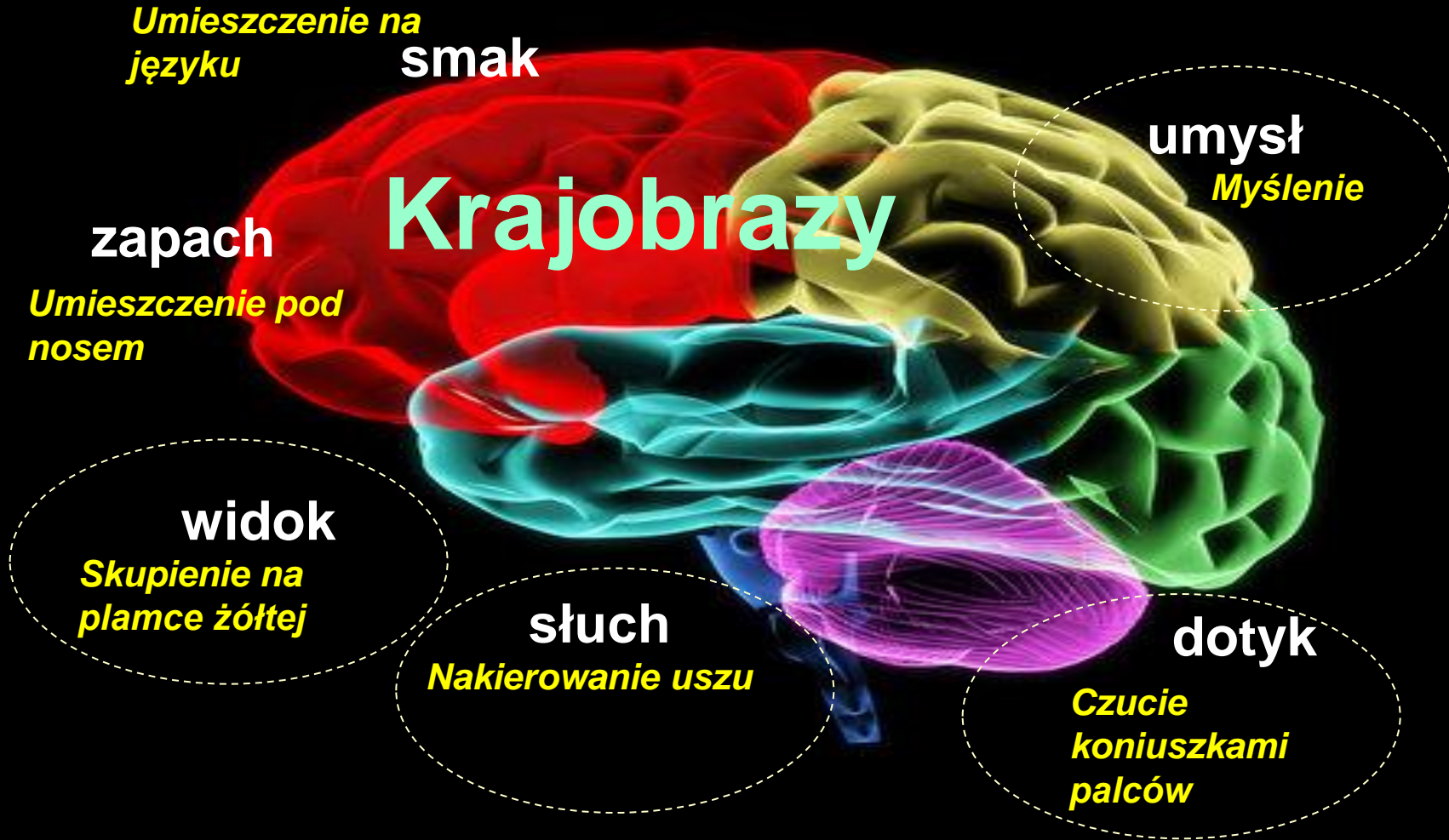
Dopamina a uzależnienie?

Mechanizm uzależnienia - powtarzamy coś co sprawia nam przyjemność, „robi nam dobrze”

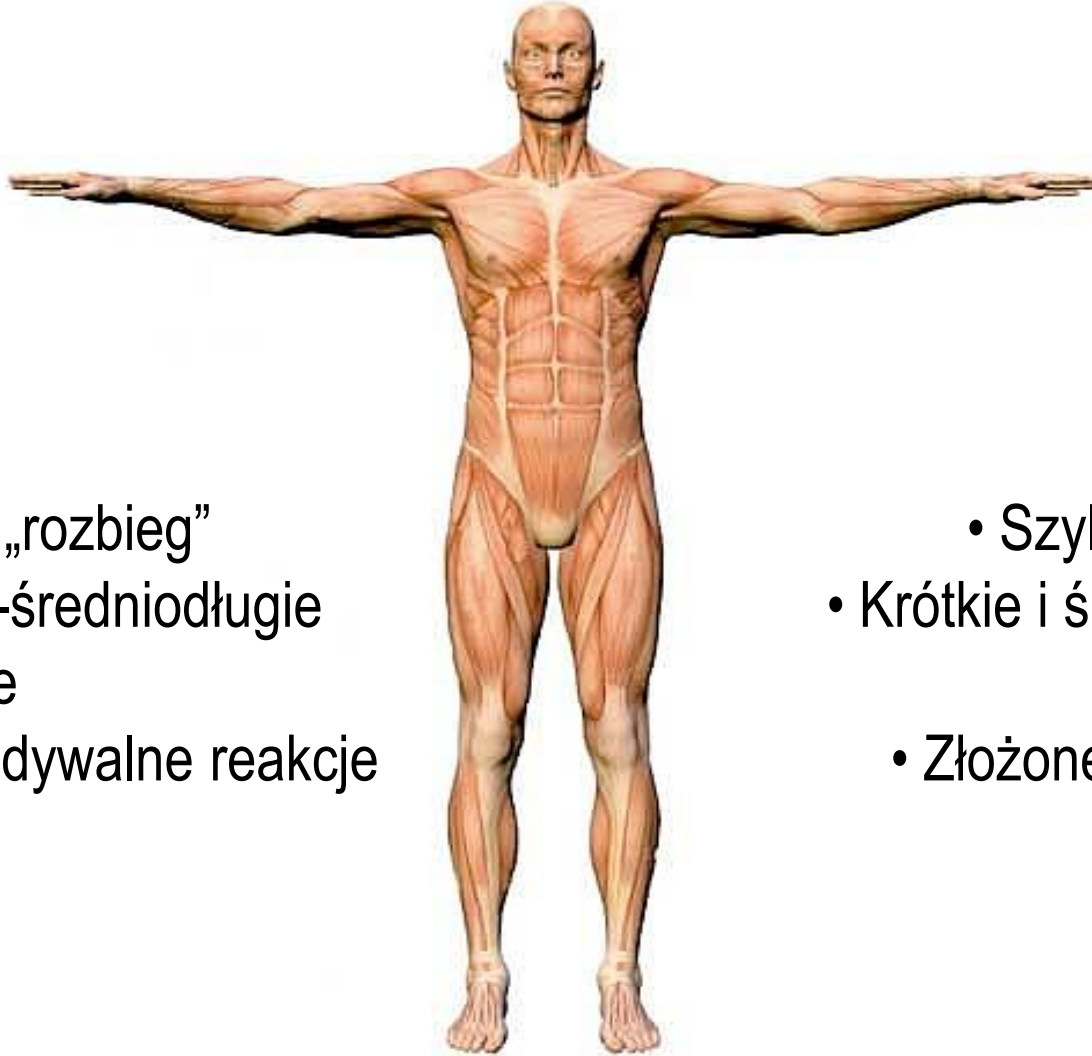
Stymulowanie układu nagrody:

- bezpośrednio - dostarczając do mózgu substancje wpływające na mózg (np. narkotyki) uzależnienie chemiczne
- pośrednio - za pomocą bodźców, które wywołują określoną reakcję ze strony mózgu (seks, hazard, gra na komputerze,...)
...uzależnienie psychiczne (behawioralne).

Jak substancje działają na mózg?



Czas działania narkotyków i nowych narkotyków



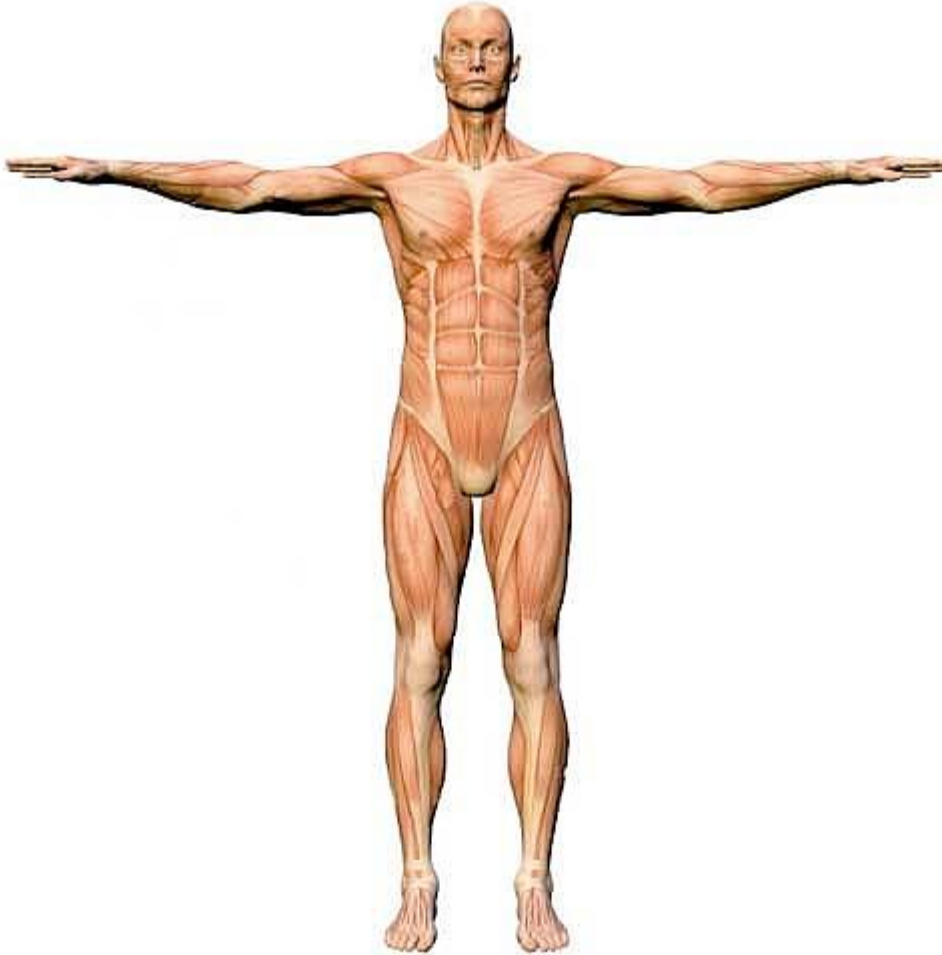
STARE

- Wolny „rozbieg”
- Długo-średniodługie działanie
- Przewidywalne reakcje

NOWE

- Szybki „rozbieg”
- Krótkie i średniodługie działanie
- Złożone, osobnicze reakcje

Problem toksykologiczny



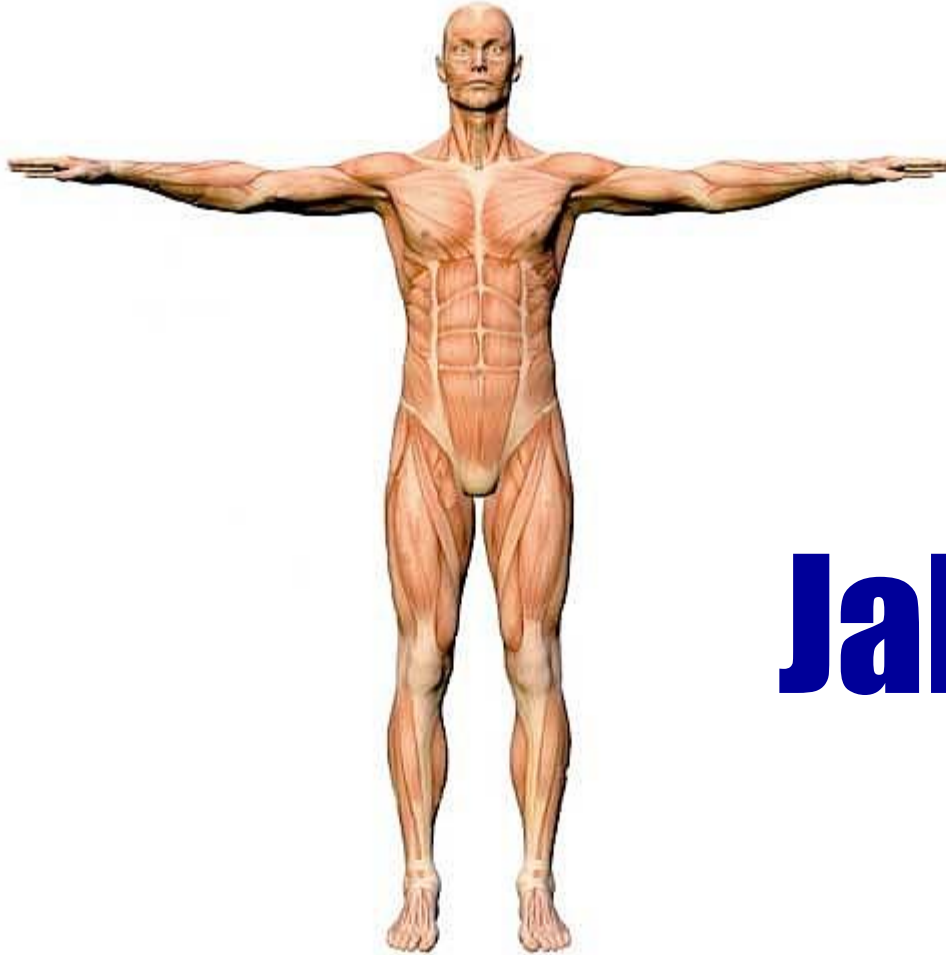
1:1

2:3

3:9

12:144

Problem toksykologiczny



Co?

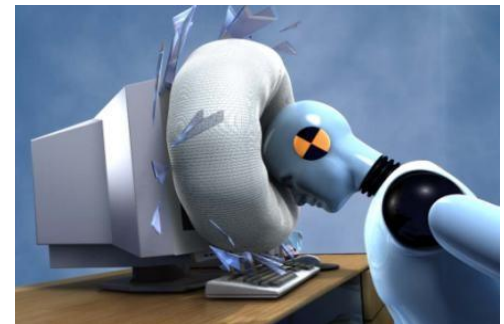
Jak?

Jak długo?

Przełom XX/XXI wieku:

Gwałtowny wzrost zaburzeń i nowych uzależnień

Anoreksja – bulimia – politoksykomania
– lekomania – infoholizm – cyberholizm
– seksoholizm – hazard – pracoholizm
– wizualizacje – uzależnienia od
człowieka – uzależnienia od idei



Dlaczego nastolatki uzależniają się szybciej

Okres dojrzewania – burze hormonalne i emocjonalne

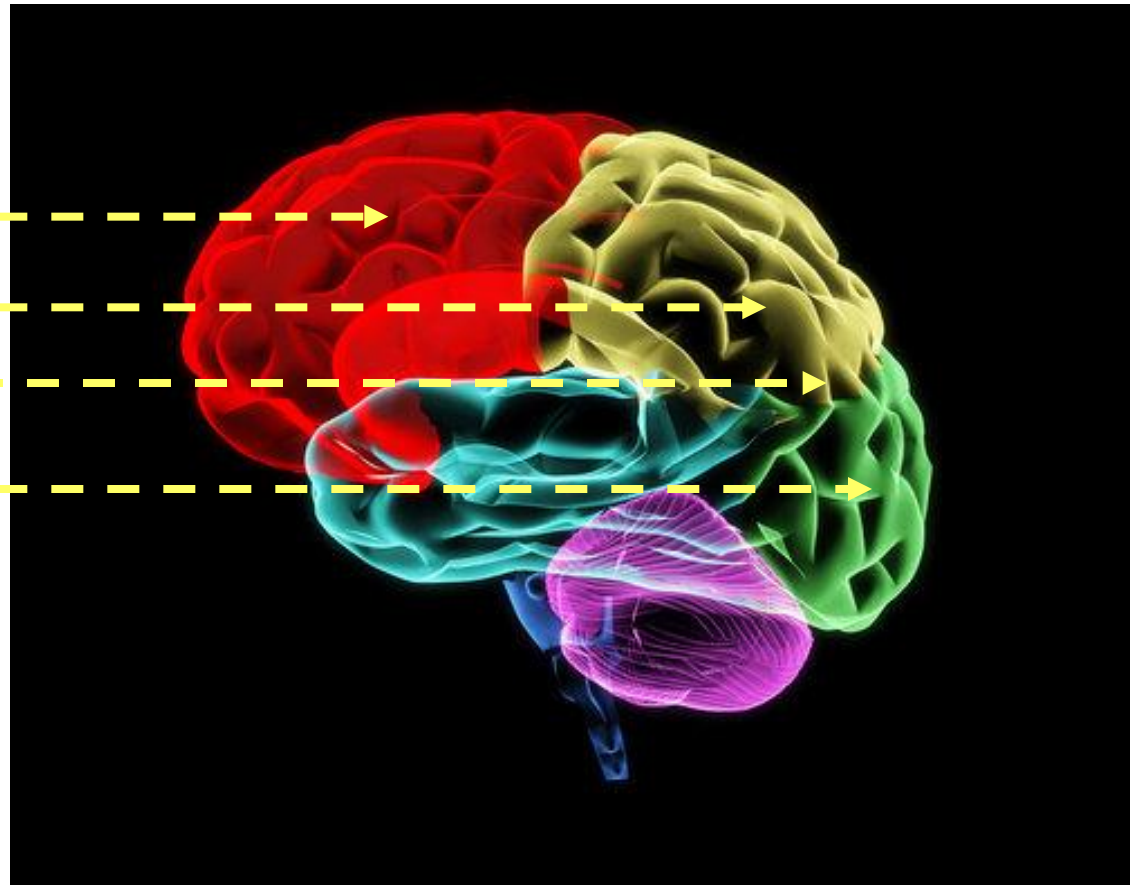
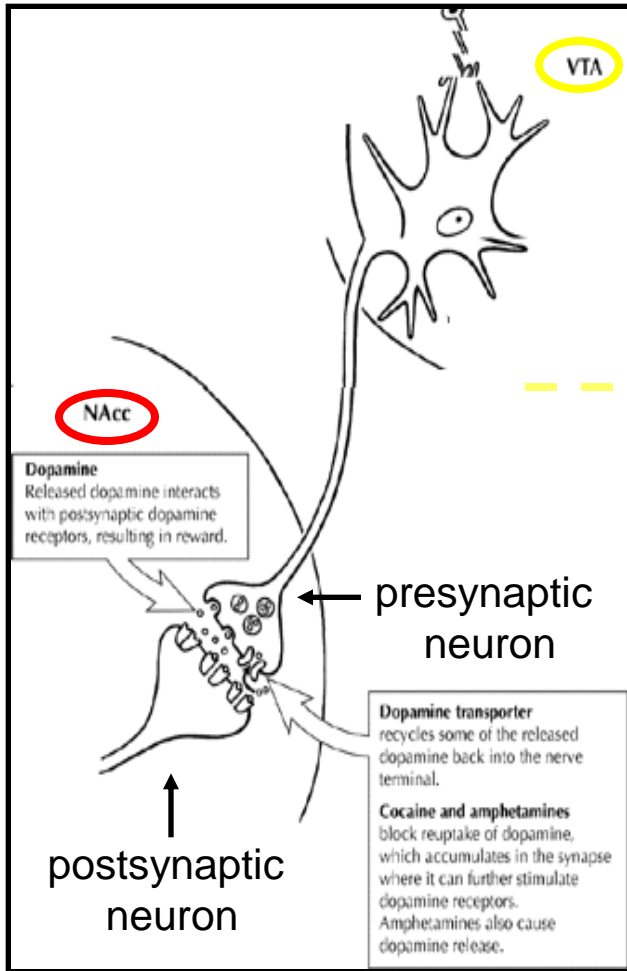
1. „**Walka**” – hormony – ciało i umysł

2. Estrogen i testosteron wzmacniają **ból tęsknoty**

3. Obniżenie stężenia serotoniny i **większa wrażliwość na pobudzenia**

4. **Umysł** – pożądanie; ciało – ból





Narkotyki – wiemy jak i co zmieniają
Dopalacze -?.....?.....?.....